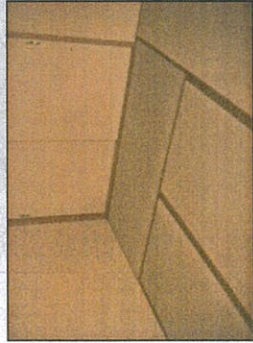
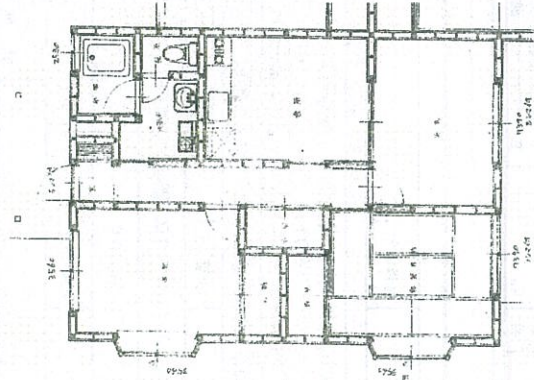
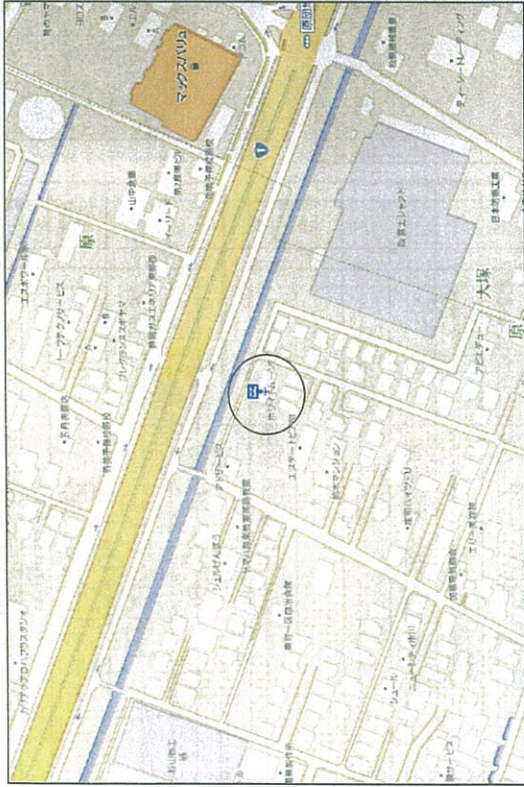


# 賃貸アパート 沼津市 原

## 1階 庭付き☆



# 賃貸アパート

## 原

3DK

賃料 **55,000** 円

敷金 **3ヶ月**

静岡県沼津市原975-1

JR東海道線「原駅」

建物名	ホワイトムーンII
規模構造	木造2階建
使用部分積面積	57.83㎡
間取内訳	和室6・洋室6×2・DK6
築年月	1992/12
管理費等	2,000円
駐車場	3,000円 (2台目有)
現況	空
入居日	即日
本体設備	
各戸設備	
備考	町費800円

静岡県知事免許第(3)第11496号

〒410-0048

沼津市新宿町12-5

株式会社ミルカ TEL 055-923-1644 FAX 055-923-1778

■取引態様  
仲介

■手数料  
賃料+駐車場+消費税

■情報公開日

物件番号